



إِنْ أُرِيدُ إِلَّا  
الْإِصْلَاحَ مَا اسْتَطَعْتُ  
وَمَا تَوْفِيقِي إِلَّا بِاللَّهِ  
عَلَيْهِ تَوَكَّلْتُ وَإِلَيْهِ أُنِيبُ



..وقفة..

محتويات المشروع حق محفوظ لفريق «معاً للقيمة»، ولا يجوز إنتاج أو نشر أو اقتصاص أي جزء من هذه المادة دون شعار المجموعة.





إهداء ..

إلى فريق العمل الذي آمن بالفكرة وشاركنا الفكر.. إلى الميدان التعليمي.



## فريق العمل في ملف الصف الرابع الابتدائي :

فريق إعداد المادة العلمية/

أ/ وردة يوسف بكر مليباري

أ/هدى سعود سظام الشمري

أ/زينب محمد ابراهيم الحوشان

أ/ زينب محمد كابر محمد الأمين

المراجعة وإعداد وتنسيق بطاقات المفردات/

أ/فايزة سيحان عيظه الزهراني



## فريق العمل في ملف الصف الرابع الابتدائي:

### فريق التدقيق الفني /

أ/ أمل محمد إبراهيم الرايقي

أ/ نعيمة فهد عبدالله الجريوي

أ/ حاتم محمد شرف حكيم

### التدقيق اللغوي /

أ/ وفاء علي رباح المزييني

أ/ أميمة أحمد محمد عابد

الإشراف العام / أ. أمل محمد إبراهيم الرايقي



# مفردات منهج مادة الرياضيات

## الصف الرابع

### المرحلة الابتدائية

#### الفصل الدراسي الثاني



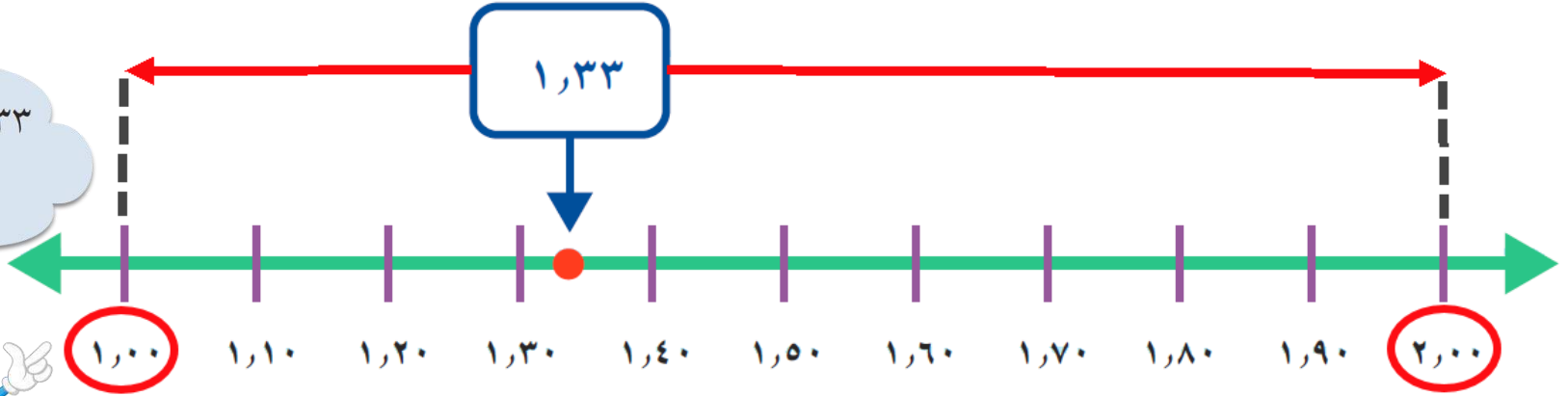
# الفصل الثاني عشر

## جَمْعُ الْكُسُورِ الْعَشْرِيَّةِ وَطَرَحُهَا



# تَقْرِيبُ الكُسُورِ العَشْرِيَّةِ

١,٣٣ تقع بين ١ و ٢ ،  
ولكنها أقرب إلى ١







معا للقيمة

تَقْرِبُ الْكُسُورِ الْعَشْرِيَّةِ: هُوَ إِجَادُ أَقْرَبِ قِيَمَةٍ لِعَدَدٍ بِنَاءٍ عَلَى قِيَمَةٍ  
مَنْزِلِيَّةٍ مُعْطَاةٍ.

تعريف  
المفردة

لِتَقْرِبِ الْكَسْرِ الْعَشْرِيِّ ١,٣٣ إِلَى أَقْرَبِ عَدَدٍ صَحِيحٍ  
يُمْكِنُ اسْتِعْمَالُ قَوَاعِدِ تَقْرِبِ الْأَعْدَادِ الصَّحِيحَةِ، كَمَا يَلِي:

مثال



أَنْظُرْ إِلَى الرَّقْمِ الْوَاقِعِ إِلَى يَمِينِ  
ذَلِكَ الرَّقْمِ مُبَاشَرَةً وَهُوَ هُنَا ٣،  
وَبِمَا أَنَّ ٣ أَصْغَرُ مِنْ ٥، فَإِنَّ الرَّقْمَ  
الَّذِي تَحْتَهُ خَطٌّ يَبْقَى كَمَا هُوَ.

ضَعَّ خَطًّا تَحْتَ الرَّقْمِ الْمُرَادِ  
التَّقْرِبِ إِلَيْهِ.  
وهو هنا رقم الآحاد.

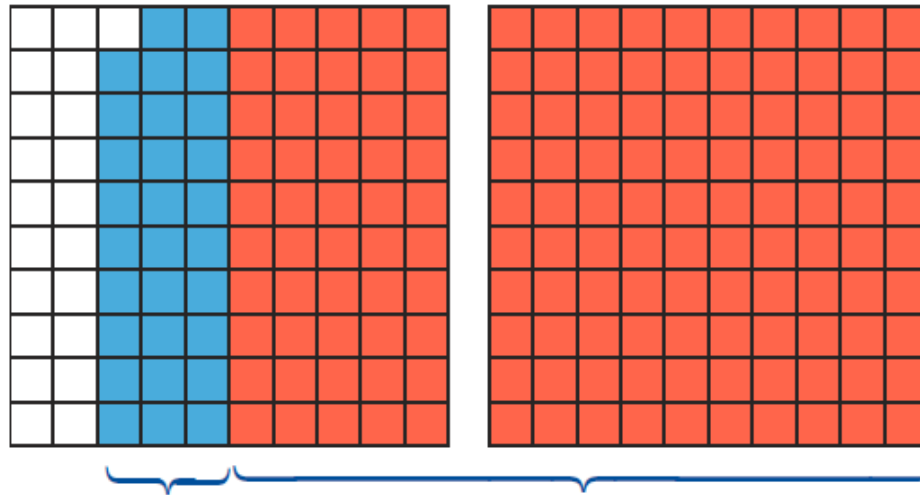
إِذَنْ نُقَرِّبُ ١,٣٣ إِلَى ١.

مَا وَجْهُ الشَّبَهِ بَيْنَ تَقْرِبِ الْكُسُورِ الْعَشْرِيَّةِ وَتَقْرِبِ الْأَعْدَادِ الصَّحِيحَةِ؟

سؤال



# جَمْعُ الكُسُورِ العَشْرِيَّةِ



$$1,79 = 0,29 + 1,5$$

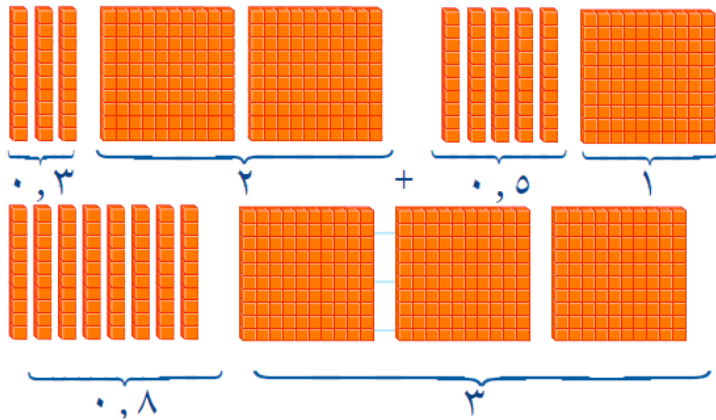




جَمْعُ الكُسُورِ العَشْرِيَّةِ: هُوَ عَمَلِيَّةٌ تُجْرَى عَلَى عَدَدَيْنِ أَوْ أَكْثَرَ تُعْطِي المَجْموعَ الكُلِّيَّ.

تعريف  
المفردة

لإيجاد ناتج جمع العددين ١,٥ + ٢,٣ نتبع الآتي:



الخطوة (١): نرتب العددين بحيث تكون الفواصل العشرية فوق بعضها.  
الخطوة (٢): نجمع الأرقام ونضع الفاصلة العشرية مكانها.

$$\begin{array}{r} 1,5 \\ + 2,3 \\ \hline 3,8 \end{array}$$

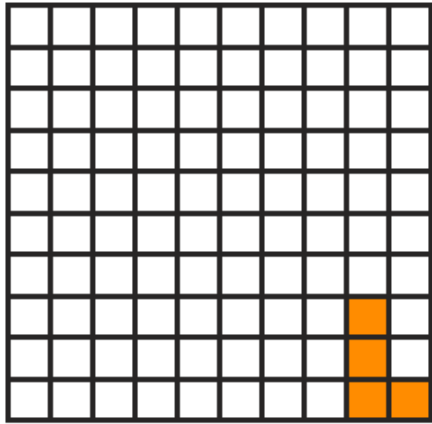
مثال

لماذا يجب ترتيب الفواصل العشرية بعضها فوق بعض قبل إجراء عملية الجمع؟

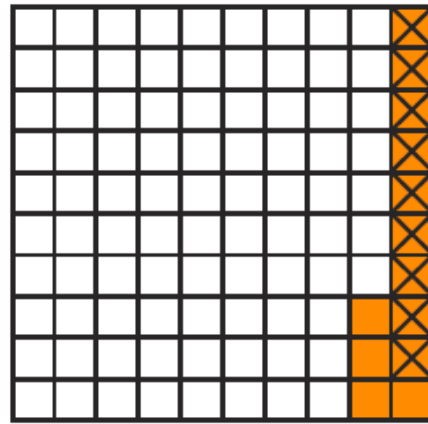
سؤال



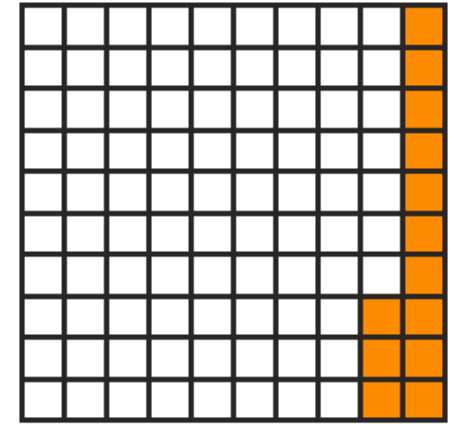
# طَرْحُ الأُسُورِ العَشْرِيَّة



٠,٠٤



٠,١٣ - ٠,٠٩



٠,١٣

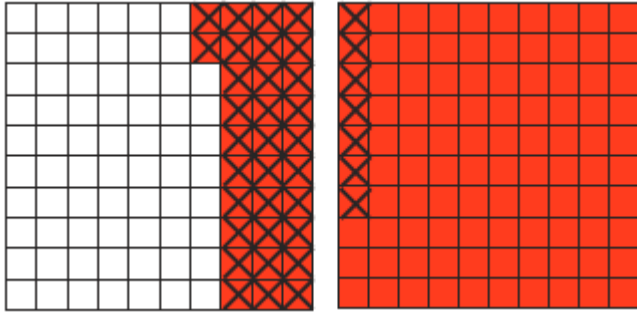




طَرْحُ الكُسُورِ العَشْرِيَّةِ: هو عمليةٌ تُجرى على عددين، وتُعطي ما يتبقى إذا أخذ العدْدُ المطْرُوحُ مِنَ العدْدِ المطروحِ مِنْهُ..

تعريف  
المفردة

لِإِجَادِ نَاتِجِ طَرْحِ العَدَدَيْنِ ١,٣٢ - ٠,٩٣ نَتَّبِعُ الآتِي:



الْحُطْوَةُ (١): نُرَتِّبُ العَدَدَيْنِ بِحَيْثُ تَكُونُ الفَوَاصِلُ

$$\begin{array}{r} 1,32 \\ - 0,93 \\ \hline 0,93 \end{array}$$

العَشْرِيَّةُ فَوْقَ بَعْضِهَا.

الْحُطْوَةُ (٢): نَطْرَحُ وَنَضْعُ

$$\begin{array}{r} 1,32 \\ - 0,93 \\ \hline 0,93 \end{array}$$

الفَاصِلَةَ العَشْرِيَّةَ مَكَانَهَا..

مثال

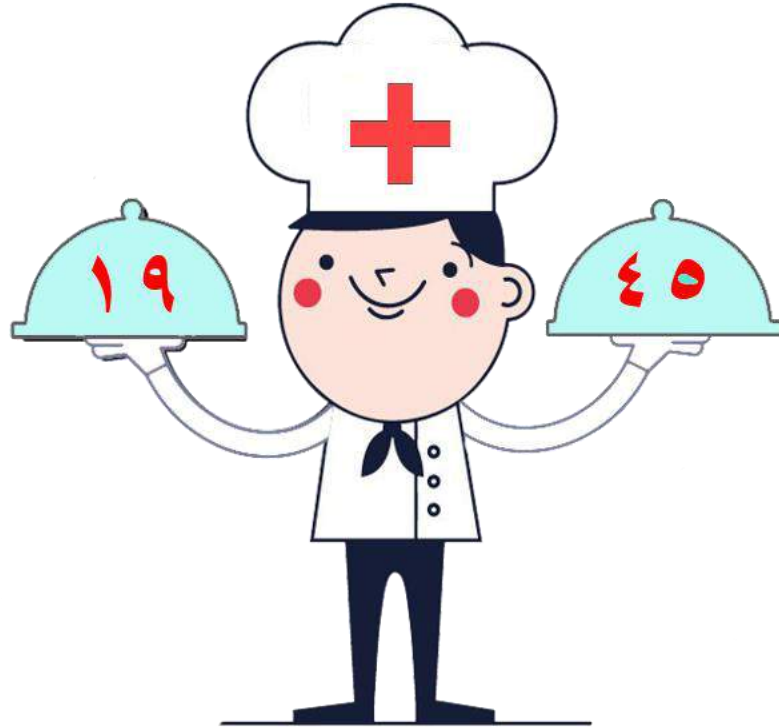
بَيْنَ أَوْجُهَةِ الشَّبهِ وَ أَوْجُهَةِ الأَخْتِلافِ بَيْنَ طَرْحِ الكُسُورِ العَشْرِيَّةِ، وَطَرْحِ الأَعْدَادِ الصَّحِيحَةِ.

سؤال



# الْعَدَدُ الْمُضَافُ

$$٦٤ = ١٩ + ٤٥$$

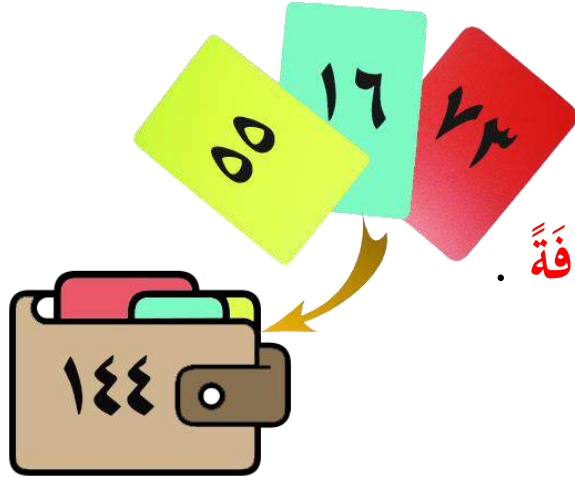




العَدَدُ المُضَافُ: هُوَ أَيُّ عَدَدٍ يُجْمَعُ إِلَى عَدَدٍ آخَرَ.

تعريف  
المفردة

الأعداد المضافة



في الجُمْلَةِ العَدَدِيَّةِ التَّالِيَةِ:

$$144 = 55 + 16 + 73$$

الأعداد: 73 و 16 و 55 تُسَمَّى أَعْدَادًا مُضَافَةً .

مثال

حَدِّدِ الأَعْدَادَ المُضَافَةَ فِي الجُمْلَةِ التَّالِيَةِ:

$$43 = 30 + 2 + 11$$

سؤال